

技术参数

| 模块 | 项目 | SU20 |
|------|-------------------|--|
| 船体 | 船体尺寸 | 1.18m(长)X0.7m(宽)X0.39m(高) |
| | 船体材质 | 纳米碳纤维高分子复合材料、新型复合材料 |
| | 船体形状 | 三体船 |
| | 船体自重 | 12.8kg |
| | 船体载重 | 42kg |
| | 防水防尘 | IP67 |
| | 吃水深度* | 9cm |
| | 月池孔径 | 23cm(可定制) |
| | 抗风浪等级 | 3级风、2级浪 |
| | 可搭载设备 | 可根据需求搭载ADCP、水质检测设备、水体采样设备、浅剖、侧扫、单波束测深仪、小型化多波束测深仪 |
| 动力 | 动力方式 | 电驱 |
| | 电池规格 | 33V/45Ah高性能三元锂电池、便携式设计、智能化管理、可插拔更换 |
| | 电机类型 | 高效涵道长寿命无刷电机 |
| | 转向方式 | 无舵机差速转向、可倒车 |
| | 安装方式 | 模块化插拔设计 |
| | 马达功率 | 单马达850W |
| | 最高船速 | 7m/s |
| | 续航时间 | 5.5h@2m/s(单电池,可选配超长续航方案) |
| | SIM卡 | 支持eSIM和Nano卡 |
| | 视频通讯 | 4G全网通、网桥 |
| 数据通讯 | 4G全网通、网桥、电台 | |
| 遥控通讯 | 4G全网通、网桥、2.4GHz电台 | |

*吃水深度视搭载设备不同

| 模块 | 项目 | SU20 |
|----|----------|--|
| 通讯 | 通讯距离 | 智能遥控2.5公里、4G不限距离 |
| | 主控设计 | 一体化主控集成设计 |
| | 数据储存 | 多通道存储,遥控器、船端、服务器均可存储 |
| | 遥控器功能 | 9.2英寸高清显示屏,支持不同存储空间,可控制船体、采集数据、视频查看、切换工作模式 |
| 软件 | 控制采集软件 | 基于Linux系统开发,支持测量任务规划、船体运行控制、任务进度统计、坐标系统输入;支持船体航行轨迹、测深数据、波形、视频实时观看,可实现数据本地存储以及船体存储;可设置低电量自动返航、失联自动返航,可设置返航点 |
| | 数据后处理软件 | 支持数据回放、波形水深数据叠加、水深数据校正、验潮数据改正、数据延时改正、姿态改正、坐标参数转换,可以根据时间、距离对采集数据进行重新采集取样,可自定义输出成果数据输出格式,能够以不同颜色显示不同深度,具有可回退和撤销功能 |
| 定位 | 天线 | 船体配备高精度定位定向GNSS双天线 |
| | 卫星系统 | 支持BDS-3全球信号, BDS-2、GPS、GLONASS、Galileo、IRNSS、QZSS、SBAS、支持L-Band、支持北斗精度 |
| | 失锁重捕 | <1s |
| | RTK初始化时间 | <5s |
| | 测速精度 | 0.02m/s |
| | 标准单点精度 | H ≤ 1.5m, V ≤ 2.5m |
| | PPP北斗精度 | 优于10CM(可选) |
| 测深 | RTK精度 | H: ±(8+10-6×D)mm, D为基线长度(单位:km) |
| | 定向精度 | V: ±(15+10-6×D)mm, D为基线长度(单位:km) |
| | 惯导精度 | 航向精度0.15°@1m基线,姿态精度0.25°@1m基线 惯导,支持组合导航,支持1PPS,IMU更新率最大200Hz |
| 测深 | 测深性能 | 标配测深仪:主机换能器一体化高度集成,通电全自动作业,无需人工干预 工作频率200kHz;波束角5°;测深范围0.15~100m 选配测深仪:工作频率:高频≥200kHz;低频≤20kHz 波束角:高频≤5°,低频≤20° 高频:0.15~300m,低频:0.5~600m |

SU20

南方智能无人船



© 2025



广州南方测绘科技股份有限公司

总部地址: 广州市天河智慧城思成路39号南方测绘地理信息产业园
电话: 020-23380888 邮编: 510663

400-7000-700
www.southsurvey.com

| | | | | | | |
|---|------------------|-------------------|-------------------|-------------------|------------------|------------------|
| 销 | 广州(020)85628528 | 北京(010)63986394 | 上海(021)34160660 | 天津(022)24322160 | 重庆(023)63890302 | 沈阳(024)24811088 |
| 售 | 长春(0431)85054848 | 哈尔滨(0451)87971801 | 太原(0351)2112099 | 呼和浩特(0471)2208528 | 郑州(0371)58636011 | 济南(0531)67875111 |
| 网 | 南京(025)58599015 | 杭州(0571)88061065 | 合肥(0551)65188061 | 福州(0591)87300986 | 南昌(0791)83889995 | 武汉(027)87738359 |
| 点 | 长沙(0731)84467289 | 成都(028)83332105 | 昆明(0871)64150389 | 贵阳(0851)86820411 | 南宁(0771)5701113 | 西安(029)85418542 |
| | 兰州(0931)8811761 | 乌鲁木齐(0991)8808507 | 石家庄(0311)85687894 | 银川(0951)6012794 | 海口(0898)65220208 | |

SOUTH 南方测绘

成就时空信息价值

产品简介



SU20智能无人船主要用于江河湖泊、水库等水域中，可实现人工遥控、自主断面直线航行、水面悬停。

船体双月池的设计可以同时搭载高精度测深仪以及其它仪器，如不同型号的ADCP、单波束测深仪、管线仪/测淤仪、侧扫声呐、小型化多波束测深仪等，仪器拆卸安装快速方便，以便实现多种模式的测量作业。

防沉防撞双层船体设计、长寿命高转速推进器、毫米波雷达智能避障、浅水报警、360°全向视频、自动航行船速调整、低电量自动返航、失联自动返航确保航行安全；双天线定位定向精度高、自主研发船控软件、多功能专业测量软件确保测量数据精确。



行业应用

水库库容测量、河道断面测量、港口施工测量等



船体集成GNSS天线

双天线定位定向精度高
支持北斗精度



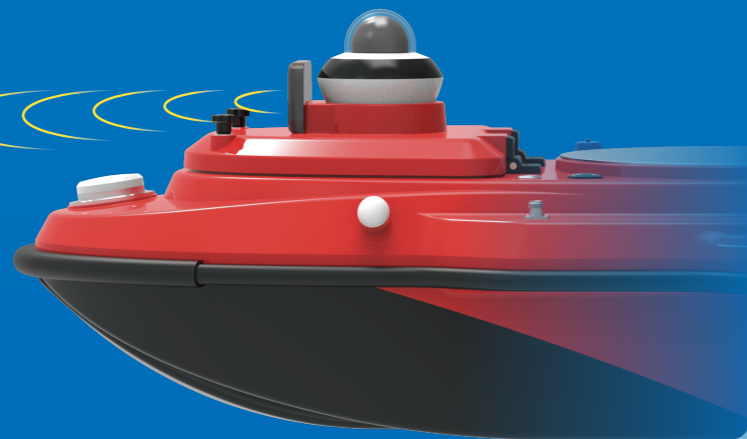
一体化主控设计

中控计算机高度集成
减少舱内复杂线缆



毫米波雷达避障

智能自主规避障碍物



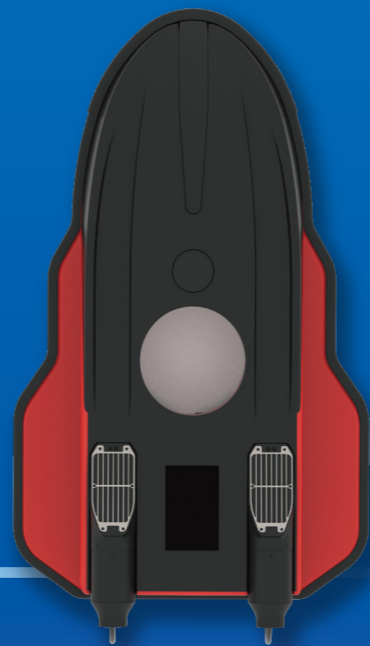
双层船体设计

新型碳纤维高分子材料的内外双层船体
更加结实耐撞



长寿命大功率推进器

功率可达1700W
最高航速7m/s



通底月池

适配搭载
多种扫测设备



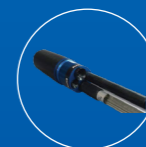
S9系列ADCP



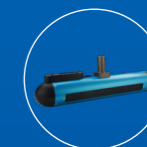
SE-2管线仪/淤淤仪



SDE-19测深仪



水质监测仪



侧扫声呐



小型化多波束测深仪

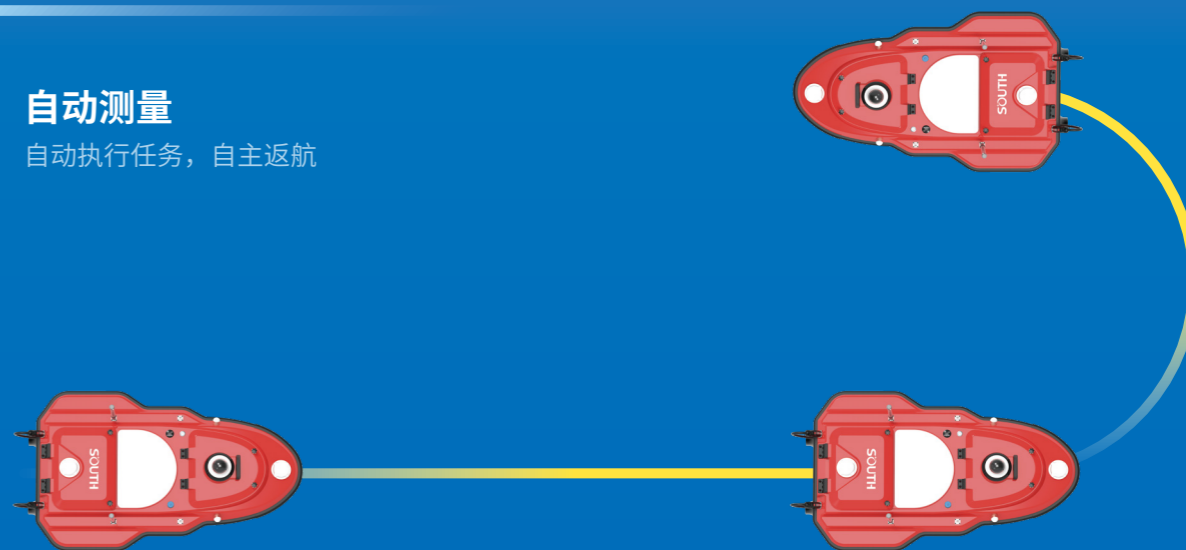
360°全向视频

实时影像，让测量身临其境



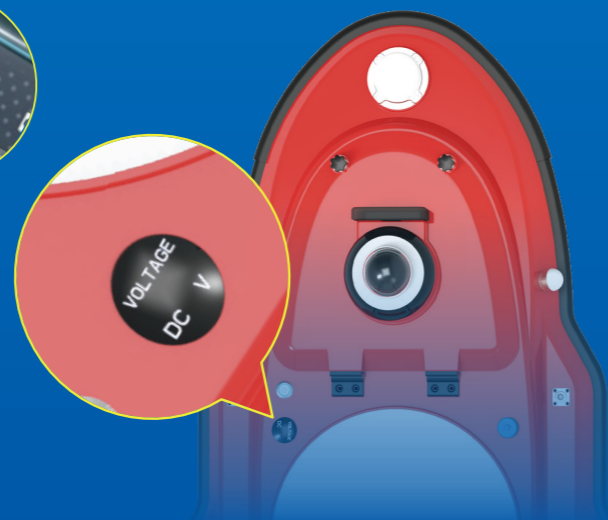
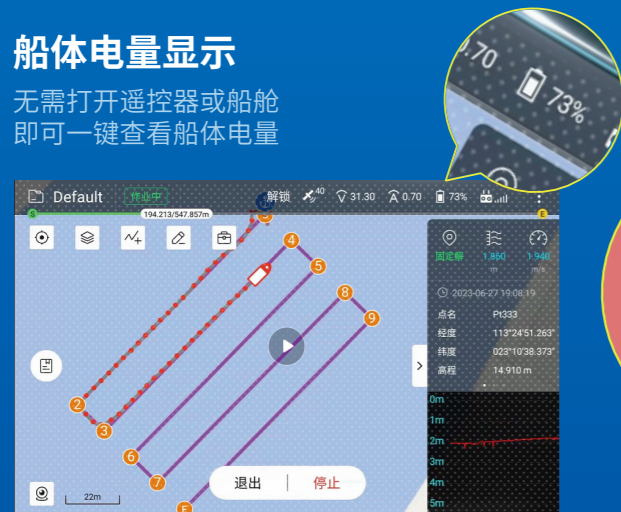
自动测量

自动执行任务，自主返航



船体电量显示

无需打开遥控器或船舱
即可一键查看船体电量



智能遥控器

集电台&网桥&4G一体，遥控2.5KM，4G无限



4G无线



网桥2.5KM

